

# METALBESTOS<sup>®</sup>

## AFFALDS- OG NEDSTYRTNINGSSKAKTE

BS30 - 455 mm · BS60 - 505 mm

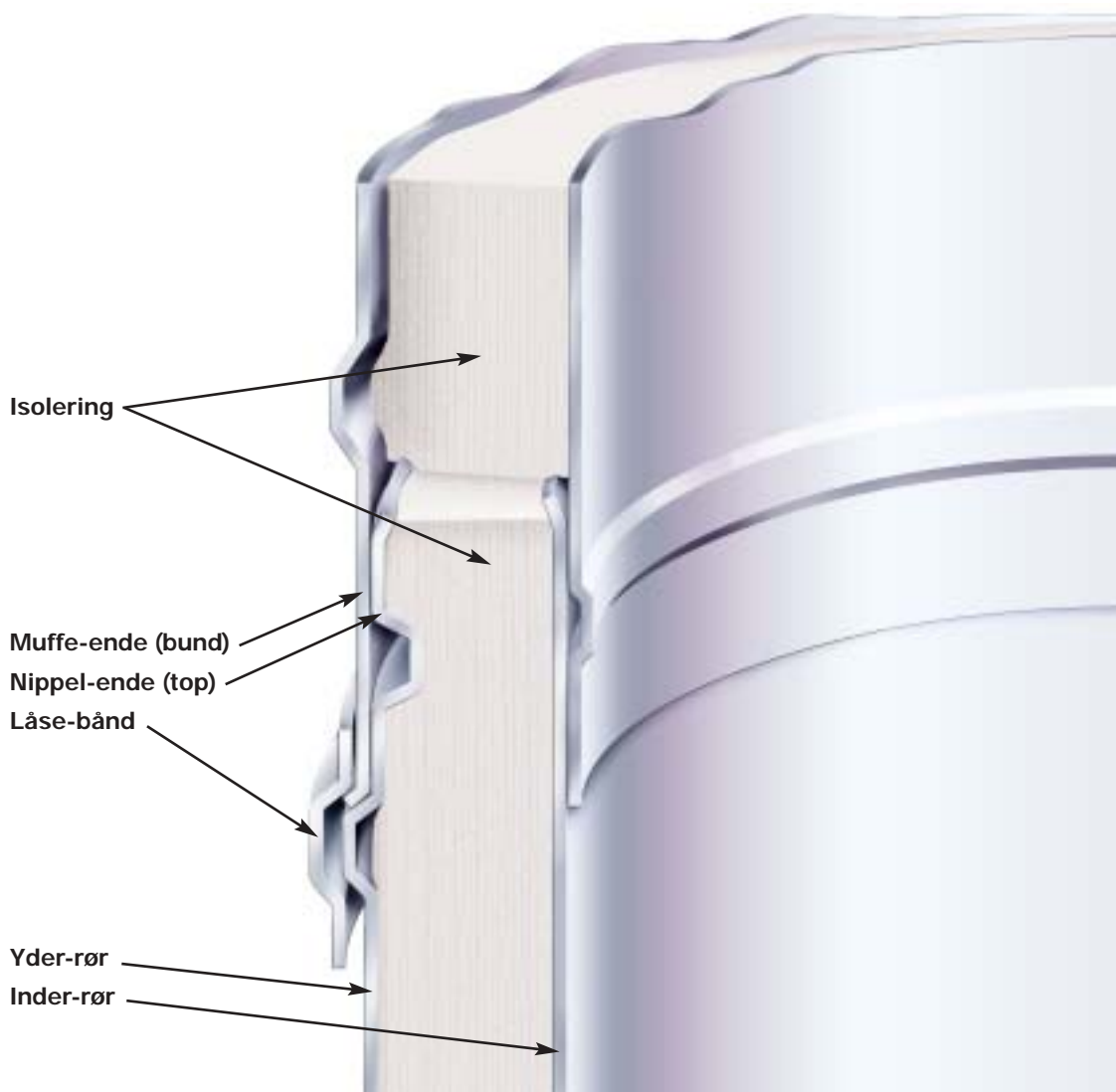
Rustfrit stål · Lyd- og brandisoleret · Lav vægt  
Leveres i sektioner · Hygiejnisk  
Indvendig eller udvendig montage · Miljøvenlig



Højisoleret · 25 eller 50 mm  
Helt i rustfrit stål

## Skakt-konstruktion

Metalbestos® rustfri affalds- og nedstyrtnings-skakte er opbygget som en 2-lags konstruktion med mellemliggende CMS-isolering. Det udvendige rør og den indvendige kerne er udført af 0,60 mm rustfrit stål med muffesamling. Skakten sammenspændes med låsebånd. Den færdigmonterede skakt fremstår som et lyd- og brandisoleret ubrudt rør.



## Tekniske data

TYPE:	BS 30	BS 60
Indvendig diameter mm	405	405
Udvendig diameter mm	455	505
Lysningsareal cm <sup>2</sup>	1290	1290
MATERIALE SPECIFIKATIONER:		
Yder-rør. Rustfrit stål	304 : 1.4301 : X5CrNi 18-10	
Yder-rør, tykkelse mm	0,60 mm	
Svejsesøm	Laser-svejsning	
Inder-rør. Rustfrit stål	316L : 1.4404 : X2CrNiMo 17-12-2	
Inder-rør, tykkelse mm	0,60 mm	
Svejsesøm	Laser-svejsning	
Isolering	CMS mineralfibre. Calcium-Magnesium-Silikat	
Isolering, tykkelse mm	25	50

### Holdbarhed · Flexibilitet

Metalbestos skakt-dele er opbygget således, at de er hurtige og enkle at montere.

Ingen skaktdel vejer mere end 25 kg.

På grund af den lave egenvægt kræver skaktene ikke et egentligt fundament, men monteres med præfabrikerede bæringer og forankringer.

De forskellige skakt-længder gør det muligt at placere indkast i ønsket højde ved anvendelse af standard-komponenter.

*Metalbestos skakt-system er udført helt i rustfrit stål - indvendig og udvendig.*



### BS 30 · BS 60

Skaktene kan leveres i to typer.

**Til udendørs montage:**

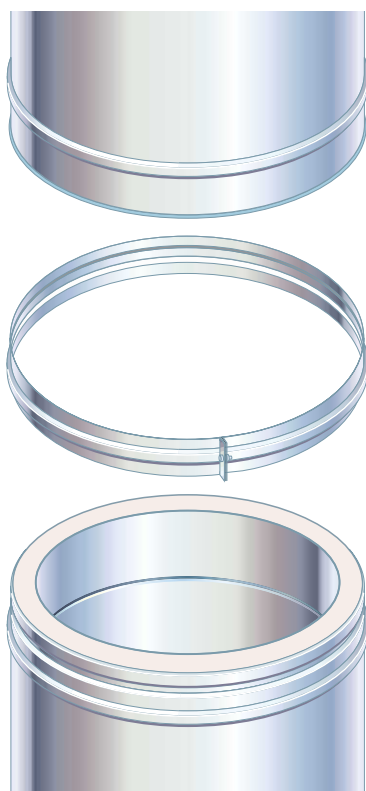
**BS 30** - med mellemliggende isolering af 25 mm mineraluldsfibre.  
Indvendig diameter 405 mm.  
Udvendig diameter 455 mm.

**Til indvendig montage:**

**BS 60** - med mellemliggende isolering af 50 mm mineraluldsfibre.  
Den ekstra isolering sikrer optimal lydisolering og brandsikring.  
Indvendig diameter 405 mm.  
Udvendig diameter 505 mm.

*Metalbestos har løsningen på enhver skakt.*

### Udvendig eller indvendig montage



I forbindelse med renovering af ældre ejendomme anvendes oftest udvendig installation, idet skakten fastgøres til mur.

Affaldet gøres derved nemt tilgængeligt for videre transport, og gener ved afhentning fra kælderlokaler undgås.

Indvendig montage foretages i trapperum eller i sanitetsskakte.

Afhængig af murtykkelsen foretages indkast gennem skaktlængder med 45° eller 90° indkast.

### Overfladebehandling

Skakten leveres standard i blankt rustfrit stål, men kan leveres med polyester-belægning i RAL-farve efter ønske.

*Metalbestos betyder bedre hygiejne.*

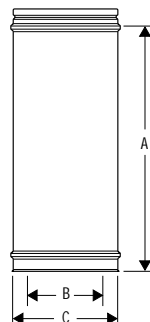
### Kildesortering

Effektiv kildesortering opnås ved installation af flere skakte.

## Skakt-længder



De forskellige skakt-længder kombineres til enhver ønsket indkast- og totalhøjde. For at placere det første indkast i rigtig højde, anvendes startsektion i længde efter opgave. Når første indkast er placeret, anvendes normalt kun 2 forskellige skakt-længder, da etagehøjden er den samme i hele bygningens højde.

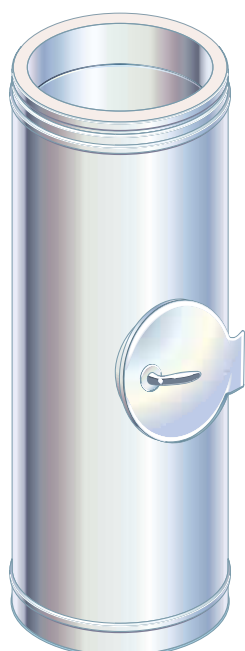


Type BS 30					
Vare nr. 300...	2405	3405	5405	7405	8405
Total længde mm	200	250	500	1000	*
Installeret længde mm A	150	205	455	955	*
Indvendig diameter mm B			405		405
Udvendig diameter mm C			455		455

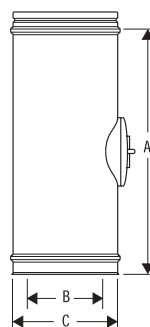
Type BS 60					
Vare nr. 600...	2405	3405	5405	7405	8405
Total længde mm	200	250	500	1000	*
Installeret længde mm A	150	205	455	955	*
Indvendig diameter mm B			405		405
Udvendig diameter mm C			505		505

\* efter opgave

## Indkast-længde 90° m. indkast-dør



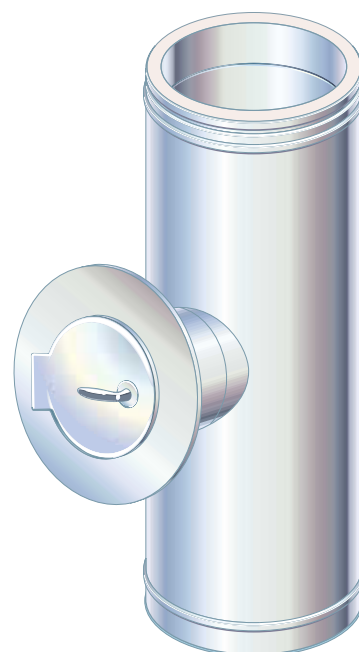
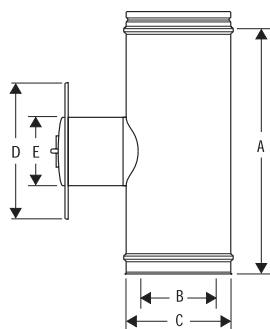
I trapperum og på altangange anvendes indkast-længde m. indkast-dør monteret direkte på indkast-længden. Leveres færdigmonteret.



Type	BS 30	BS 60
Vare nr.	304 5405	604 5405
Total længde mm	1000	1000
Installeret længde mm A	955	955
Indvendig diameter mm B	405	405
Udvendig diameter mm C	455	505

### Indkast-længde 90°

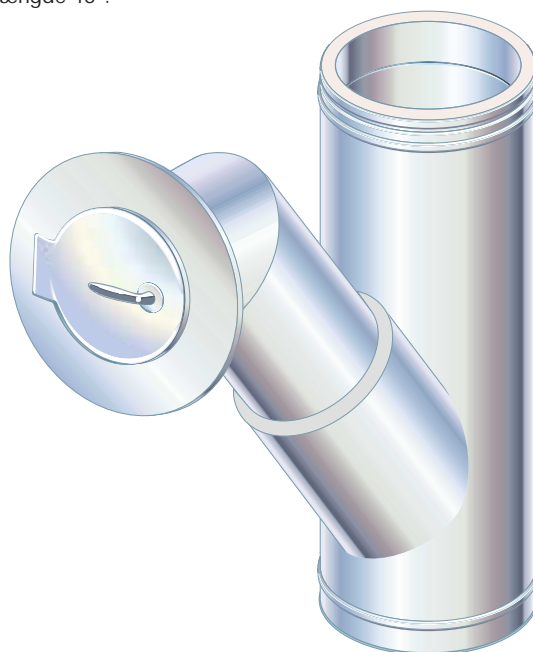
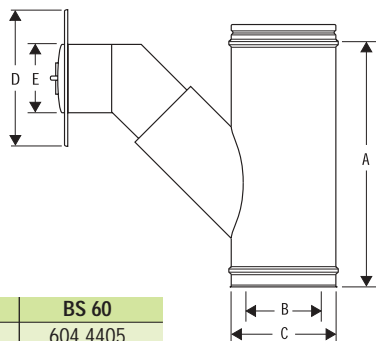
Med indkast-dør, væg-roset og afstands-stykke.  
Hvor indkastet passerer gennem væg anvendes afstands-stykke, der afpasses efter vægtykkelsen. Afstandsstykke udføres efter opgave.



Type	BS 30	BS 60
Vare nr.	304 3405	604 3405
Total længde mm	1000	1000
Installeret længde mm A	955	955
Indvendig diameter mm B	405	405
Udvendig diameter mm C	455	505
Udv. Ø væg-roset mm D	320	320
Udv. Ø indkast-dør mm E	250	250

### Indkast-længde 45°

Med indkast-dør, væg-roset og afstands-stykke.  
Ved passage gennem stor vægtykkelse er det nødvendigt at anvende indkast-længde 45°. Afstands-stykke er justerbart.

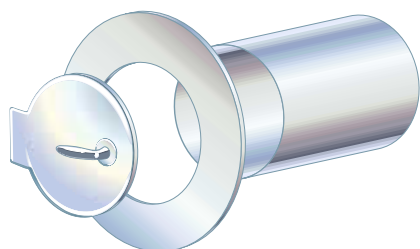


Type	BS 30	BS 60
Vare nr.	304 4405	604 4405
Nominal længde mm	1000	1000
Installeret længde mm A	955	955
Indvendig diameter mm B	405	405
Udvendig diameter mm C	455	505
Udv. Ø væg-roset mm D	320	320
Udv. Ø indkast-dør mm E	250	250

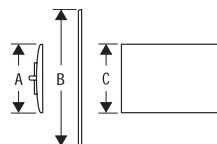
# BS 30 • BS 60



## Indkast-dør, væg-roset, afstands-stykke



Hvor indkastet passerer gennem væg anvendes afstands-stykket, der afpasses efter vægtykkelsen. Afstands-stykket er justerbart. Kan også anvendes til indkast direkte over container. Max. vandret indkastlængde 350 mm.



Indkast-dør		
Type	BS 30	BS 60
Vare nr.	309 7405	609 7405
A	250	250

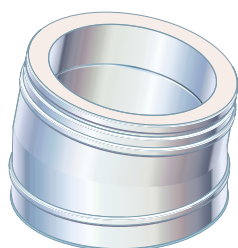
  

Væg-roset		
Type	BS 30	BS 60
Vare nr.	308 5405	608 5405
B	320	320

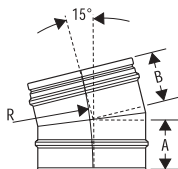
  

Afstands-stykke		
Type	BS 30	BS 60
Vare nr.	301 5405	601 5405
C	250	250

## Isoleret vinkel-stykke 15°

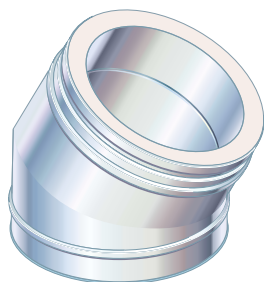


Vinkel-stykket anvendes til retningsændringer. **Bemærk:** Vinkel-stykker bør kun anvendes, hvis ingen anden mulighed foreligger. Kontakt os for nærmere vejledning, hvis vinkel-stykker skal anvendes.

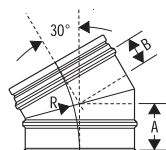


Type	BS 30	BS 60
Vare nr.	302 1405	602 1405
A	110	113
B	65	68
R	408	420

## Isoleret vinkel-stykke 30°

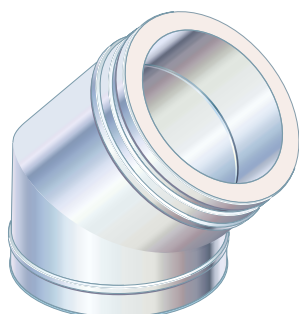


Vinkel-stykket 30° anvendes principielt på samme måde som førnævnte vinkel-stykke 15°. **Bemærk:** Vinkel-stykker bør kun anvendes, hvis ingen anden mulighed foreligger. Kontakt os for nærmere vejledning, hvis vinkel-stykker skal anvendes.

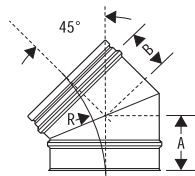


Type	BS 30	BS 60
Vare nr.	302 2405	602 2405
A	141	148
B	96	103
R	259	272

## Isoleret vinkel-stykke 45°



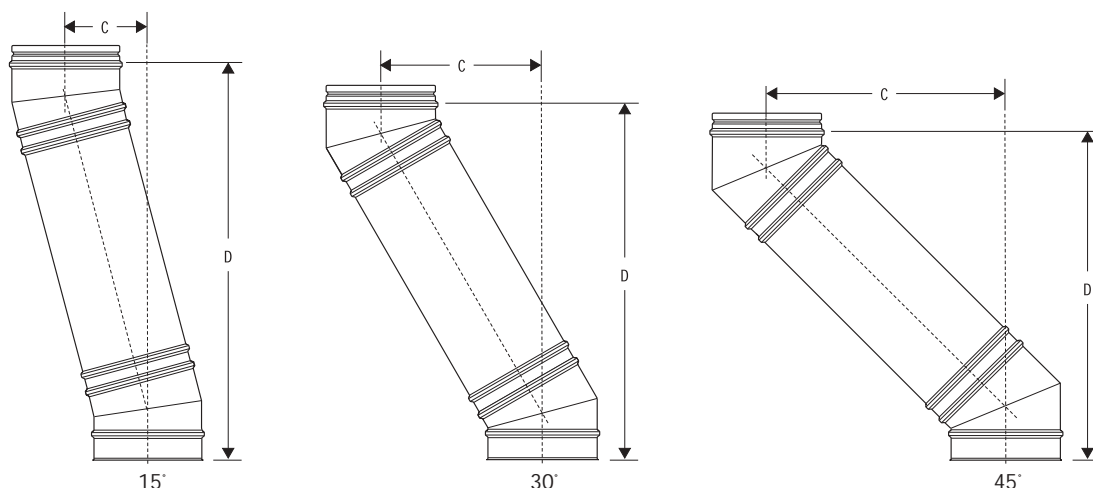
Vinkel-stykket 45° anvendes principielt på samme måde som førnævnte vinkel-stykker. **Bemærk:** Vinkel-stykker bør kun anvendes, hvis ingen anden mulighed foreligger. Kontakt os for nærmere vejledning, hvis vinkel-stykker skal anvendes.



Type	BS 30	BS 60
Vare nr.	302 3405	602 3405
A	174	185
B	130	141
R	208	221

## Vinkel-stykker med mellemliggende længder

Såfremt der ønskes en større trækning af skakten, kan der mellem to vinkel-stykker, indskydes standard skakt-længder som illustreret nedenfor.

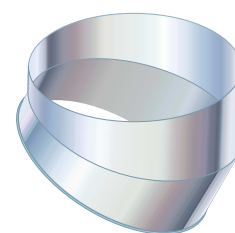
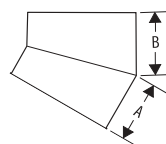


Type	250 mm længde						500 mm længde						1000 mm længde					
	15°		30°		45°		15°		30°		45°		15°		30°		45°	
	C	D	C	D	C	D	C	D	C	D	C	D	C	D	C	D	C	D
BS 30	97	530	221	620	368	683	163	784	346	836	545	860	292	1266	596	1269	898	1213
BS 30	98	542	228	646	378	708	165	796	353	862	555	885	294	1278	603	1295	909	1239

## Afkast-bøjning 30°

Afkast-bøjning anvendes i renovationsrum og monteres i forlængelse af skakt-længder, eller under væg-bæring eller lukke-spjæld.

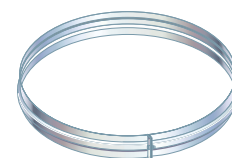
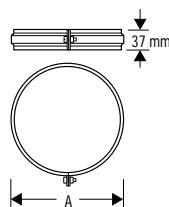
Type	BS 30	BS 60
Vare nr.	304 2405	604 2405
A	140	140
B	140	140



## Låse-bånd

En enkel komponent til at sikre skorstenens stabilitet. Låse-bånd forstærker og skjuler samlingerne. Forsynet med skrue-lås. Låse-båndene medleveres alle komponenter, hvor disse er påkrævet.

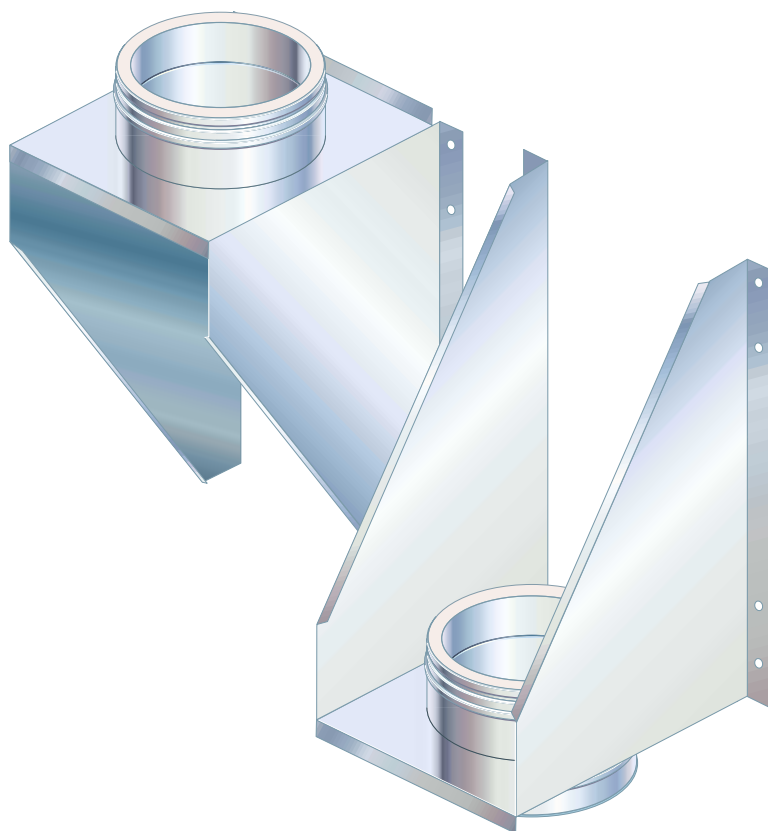
Type	BS 30	BS 60
Vare nr.	309 6405	609 6405
A	465	515



# BS 30 • BS 60

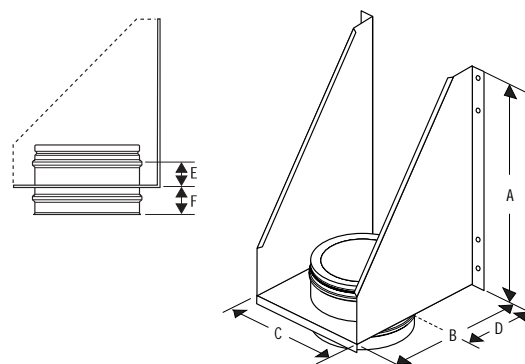


## Væg-bæring

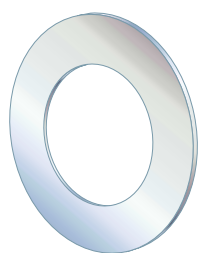


Væg-bæringen holder skakten standard 30 mm fra væg.  
Konstruktionen muliggør videreførsel nedenunder.  
Låsebånd medleveres.

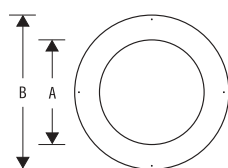
Type	BS 30	BS 60
Vare nr.	302 8405	602 8405
A	670	670
B	595	645
C	525	575
D	328	353
E	77	77
F	97	97



## Gulv/loft-roset



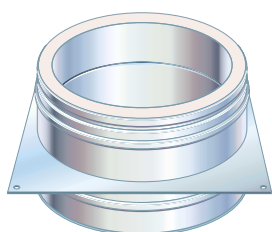
Gulv/loft-roset anvendes, når skakten føres igennem gulv og loft.



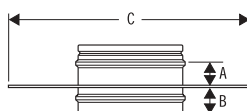
Type	BS 30	BS 60
Vare nr.	303 3405	603 3405
A	*	*
B	*	*

\* efter opgave

## Fundaments-bæring



Fundaments-bæring til vandret montage på etagedæk, eller på tag af renovationsrum.  
Der anvendes 1 stk. pr. skakt.  
Konstruktionen muliggør videreførsel nedenunder.



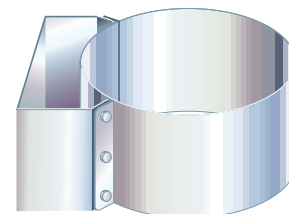
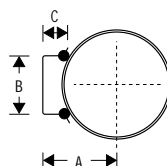
Type	BS 30	BS 60
Vare nr.	303 2405	603 2405
A	77	77
B	97	97
C	*	*

\* efter opgave

### Væg-forankring

Væg-forankringen benyttes, hvor skakten monteres på væg-bæring.  
Det anbefales at sikre skaktens stabilitet ved forankring til væg for hver 2,50 m.  
Anvendes også til at støtte skakt-længder, der trækkes ved hjælp af vinkel-stykker.

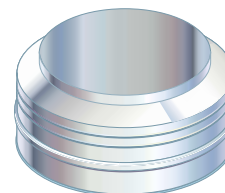
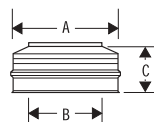
Type	BS 30	BS 60
Vare nr.	308 8405	608 8405
A	328	353
B	250	300
C	100	100



### Top-afdækning

Top-afdækning monteres øverst på skakten som afslutning/ventilation.  
Anvendes på skakt, som er monteret udendørs.

Type	BS 30	BS 60
Vare nr.	307 3405	607 3405
A	455	505
B	405	405
C	70	70

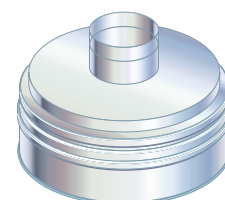


### Top-overgang til ventilation

Top-overgang monteres øverst på skakten som afslutning/ventilation.  
Afgangsstuds laves efter opgave.  
Anvendes på skakt, som er monteret indendørs.

Type	BS 30	BS 60
Vare nr.	308 9405	608 9405
	*	*

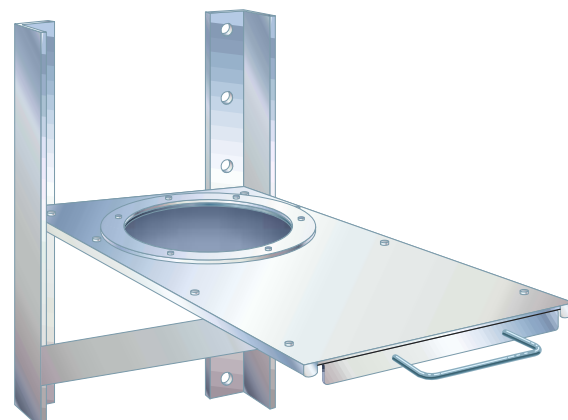
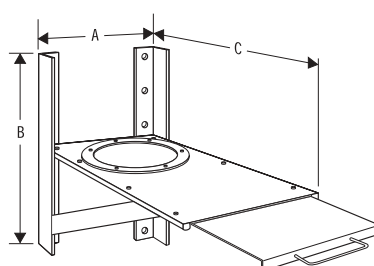
\* efter opgave



### Lukke-spjæld

Lukke-spjæld monteres nederst på skakt lige over container.  
Anvendes til lukning af skakt ved tømning af container.

Type	BS 30	BS 60
Vare nr.	309 8405	609 8405
A	620	620
B	600	600
C	750	750



# BS30·BS60



## Reference



Skakt i opgang Gasværksvej i København



Skakt i opgang i Torpedohallen, Christianshavn



Skakt i opgang Skovbrynet, Frederiksværk



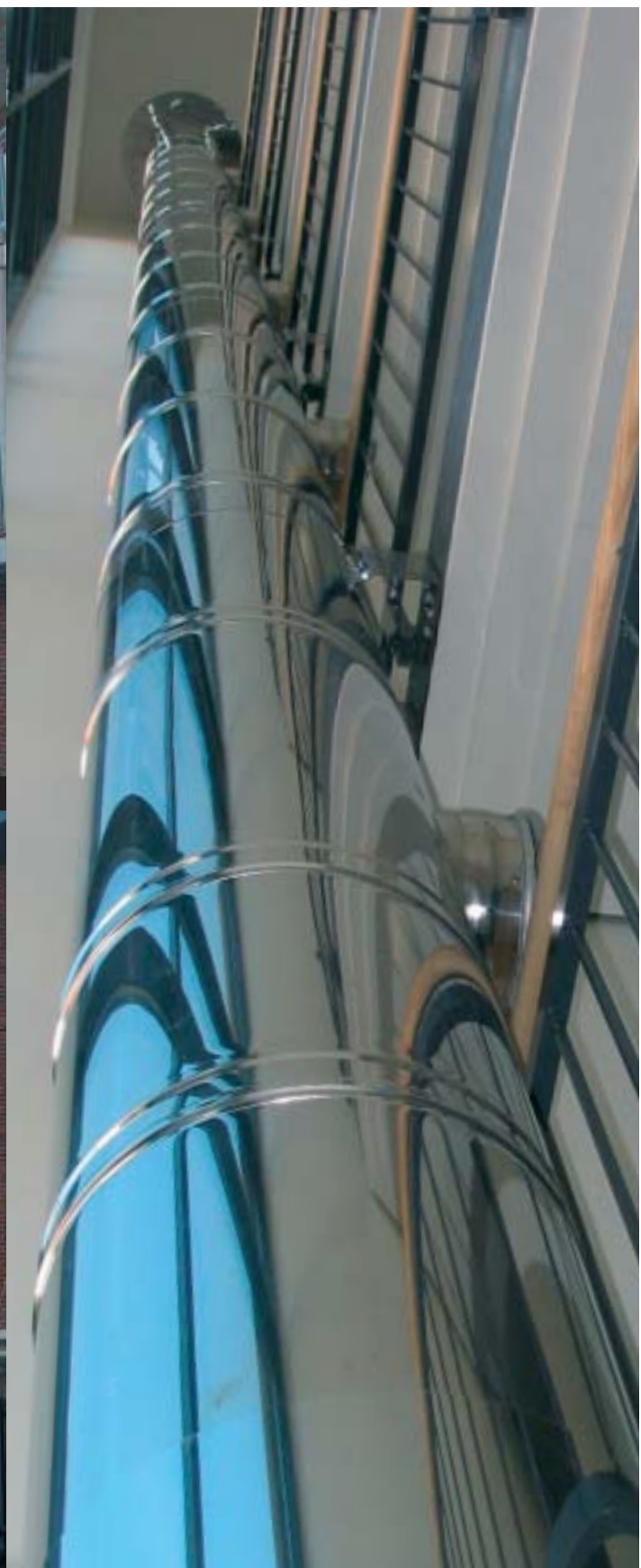
Skakt i opgang Filosofhaven, Odense



Hestedamsgade - Horsens



Danalien - Ålborg



Skakt i opgang Gasværksvej i København



Forhandler:

---

# Kierulff a/s

VVS-kvalitet fra Langeland

Nordre Løkkebyvej 3 · 5953 Tranekær  
Telefon: 62 50 11 50 · Telefax: 62 50 20 93  
E-mail: [kierulff@kierulff.dk](mailto:kierulff@kierulff.dk) · Web: [www.kierulff.dk](http://www.kierulff.dk)