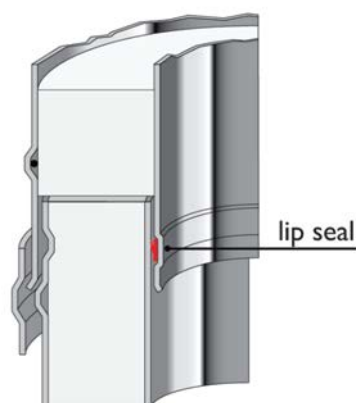
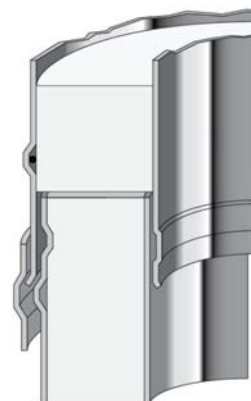


Multi 50

Ver. 2.0
Date: 2016-05-27

Anvendelse:	Isoleret systemskorsten til traditionelle kedler, kedler og pejse til både privat og industriel brug
Installation:	Udvendig eller indvendig
Brændsels type:	Gas, olie, fast brændsel.
Drifts temperatur :	≤ 600 °C
Sodilds testet:	Ja
Funktions måde:	Negativ tryk (N1 ≤ 40 Pa)
	Tør (Gas, olie, fast brændsel) / Våd (gas, oil)
Indv. rør materiale:	1.4404 (316L)
Udv. rør materiale:	1.4301 (304)
Udv. overflade:	<ul style="list-style-type: none"> - BA - blank (standard) - 2B - matt - børstet (yderrør tykkelse 0,6 mm) - kobber - RAL farver
Isoleringstype:	Superwool Plus isolering
Isoleringsdensitet:	96 kg/m ³
Varmemodstandsevne:	0,59 m ² K/W målt ved 200 °C med Ø200 mm rør i henhold til EN 1859
Flowmodstand:	1,0 mm ihenhold til EN 13384-1
Maks højde over sidste forankring:	<ul style="list-style-type: none"> - 3,0 m (Ø130-Ø400) - 2,0 m (Ø450-Ø700)
Maks afstand mellem forankringspunkter:	<ul style="list-style-type: none"> - 4,0 m (Ø130-Ø400) - 3,0 m (Ø450-Ø700)



Dimensioner:

Indvendig diameter:	130	150	180	200	250	300	350	400	450	500	600	700	800	900	1000	1100	1200
Udvendig diameter:	230	250	280	300	350	400	450	500	550	600	700	800	900	1000	1100	1200	1300
Inder rør tykkelse:	0,6 mm (1,0 mm optional)														1,0 mm		
Yder rør tykkelse:	0,6 mm										0,7 mm						
Vægt (kg/m) med indv. rørrykkelse 0,6 mm	7,7	8,6	9,9	10,8	13,9	16,2	18,5	20,8	23,1	27,0	31,8	36,7	41,0	45,0	-	-	-
Vægt (kg/m) med indv. rørrykkelse 1,0 mm	-	10,2	11,8	12,9	16,4	19,3	22,1	24,9	27,7	32,1	38,0	43,9	49,0	55,0	60,0	66,0	72,0

Certifikater og designationer:

MULTI 50 – Systemskorsten:	0036 – CPD – 91236 – 005 rev. 02 0036 – CPD – 9195 – 002 rev. 04
CE Designation EN 1856-1:	T600 - N1 - W - V2 - L50050 – GXX* T600 - N1 - D - V3 - L50050 – GXX* T400 - N1 - W - V2 - L50050 – GXX* T400 - N1 - D - V3 - L50050 – GXX*

*afstand til brændbart materiale afhænger af diameter og installationsmåde:

Fig. 1: Installation yderside fuld ventileret

Afstand til brændbart ved:

T600: $\varnothing 80 - \varnothing 300 = G25$
 $\varnothing 350 - \varnothing 450 = G37,5$
 $\varnothing 500 - \varnothing 600 = G50$
 $\varnothing 650 - \varnothing 700 = G100$

T400: $\varnothing 80 - \varnothing 300 = G25$
 $\varnothing 350 - \varnothing 450 = G37,5$
 $\varnothing 500 - \varnothing 600 = G50$
 $\varnothing 650 - \varnothing 700 = G100$

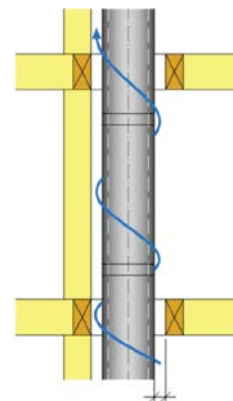


Fig. 1

Fig. 2: Installation gennem lukkede isolerede gulve/lofter

Afstand til brændbart ved:

T600: $\varnothing 80 - \varnothing 300 = G100$ for $h \leq 200$ mm

T400: $\varnothing 80 - \varnothing 300 = G50$ for $h \leq 200$ mm

T400: $\varnothing 80 - \varnothing 300 = G100$ for $200 < h \leq 400$ mm

T400: $\varnothing 80 - \varnothing 300 = G120$ for $400 < h \leq 600$ mm

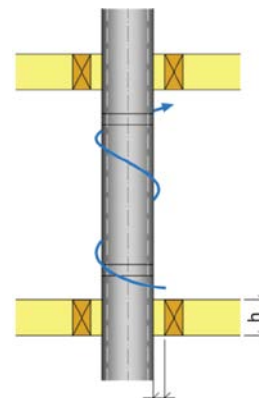


Fig. 2

MULTI 50 – Forbindelsesrør/røgrør:	0036 – CPR – 91236 – 040 0036 – CPR – 9195 – 040
CE Designation EN 1856-2:	T600 - N1 - D - V2 - L50050 – G100 M

Fig. 3: Installeret som vandret forbindelsesrør/røgrør

Afstand til brændbart ved:

T600: $\varnothing 80 - \varnothing 300 = G100$

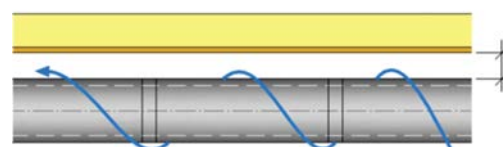


Fig. 3