

Affalds- og nedstyrtningskasse[®]

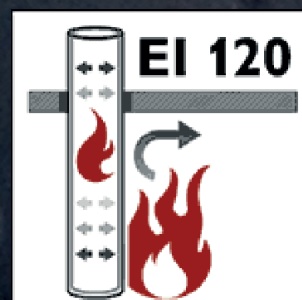
450mm - EI120 • 500mm - EI120

Rustfrit stål • Lyd og brandisoleret
• Leveres i sektioner • Hygiejnisk

Indvendig eller udvendig montage

Højisoleret med 25 eller 50mm

Helt i rustfrit stål
- både udvendig og indvendig



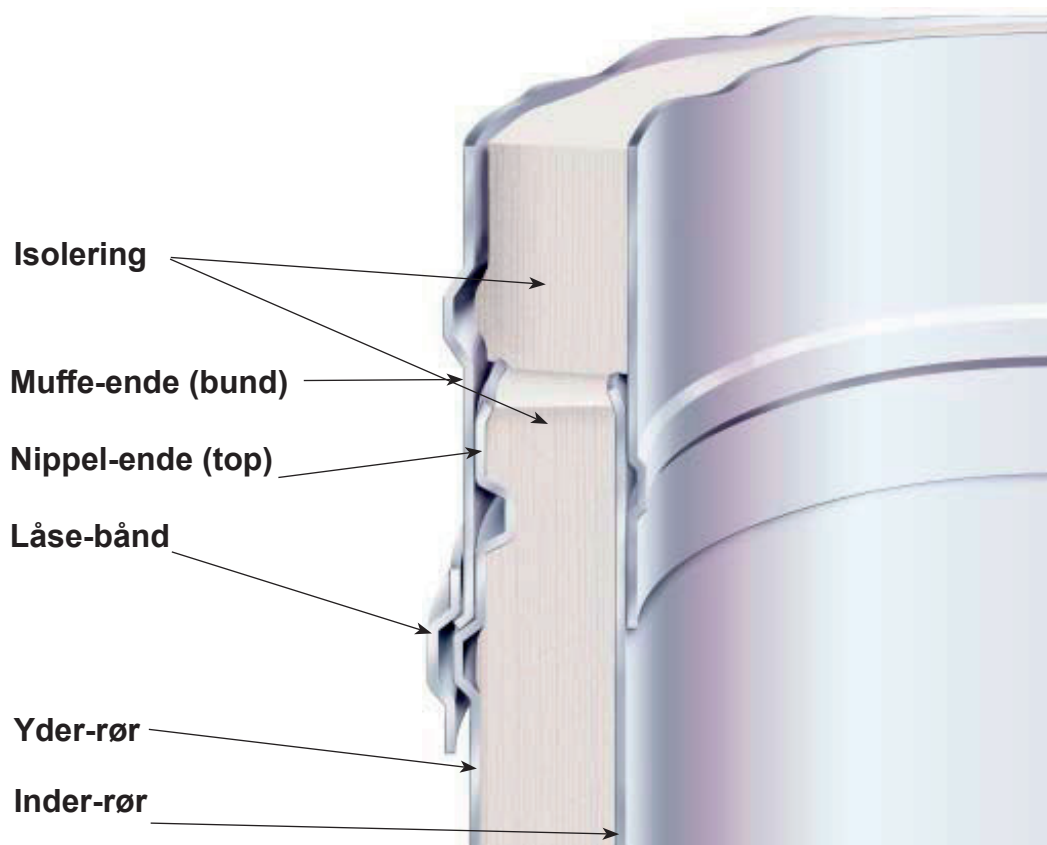
Skakt-konstruktion

Metalbestos® rustfri affalds- og nedstyrningsskakte er opbygget som en 2-lags konstruktion med mellemliggende CMS-isolering.

Det udvendige rør og den indvendige kerne er udført af 0,60 mm rustfrit stål med muffesamling.

Skakten sammenspændes med låsebånd.

Den færdigmonterede skakt fremstår som et lyd- og brandisoleret ubrudt rør.



Tekniske data

Type	EI 120	EI 120
Indvendig diameter mm	400	400
Udvendig diameter mm	450	500
Lysningsareal cm ²	1290	1290
MATERIALE SPECIFIKATIONER:		
Yder-rør. Rustfrit stål	304:1.4301:X5CrNi 18-10	
Yder-rør, tykkelse mm	0,90 mm	
Svejsesøm	Laser-svejsning	
Inder-rør. Rustfrit stål	304:1.4301 : X5CrNi 18-10	
Inder-rør, tykkelse mm	0,90 mm	
Svejsesøm	Laser-svejsning	
Isolering	CMS mineralfibre. Calcium-Magnesium-Silikat	
Isolering, tykkelse mm	25	50

Holdbarhed • Flexibilitet

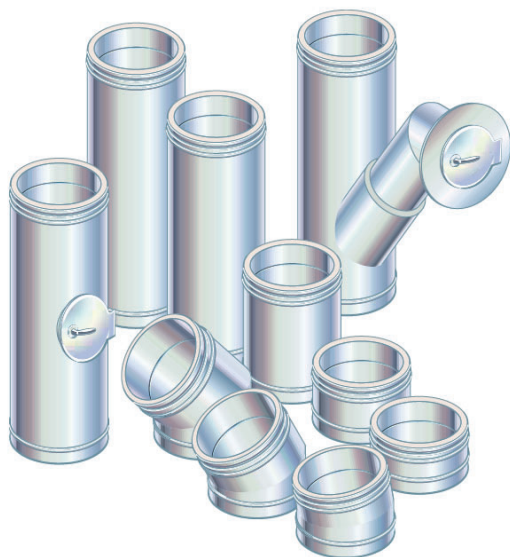
Metalbestos skakt-dele er opbygget således, at de er hurtige og enkle at montere.

Ingen skaktdel vejer mere end 25 kg.

På grund af den lave egenvægt kræver skaktene ikke et egentligt fundament, men monteres med præfabrikerede bæringer og forankringer.

De forskellige skakt-længder gør det muligt at placere indkast i ønsket højde ved anvendelse af standard-komponenter.

Metalbestos skakt-system er udført helt i rustfrit stål - indvendig og udvendig.



450mm Ei 120 • 500mm Ei 120

Skaktene kan leveres i to typer.

Til udendørs montage:

450mm Ei 120 -med mellemliggende isolering af 25 mm mineraluldsfibre.
Indvendig diameter 400 mm.
Udvendig diameter 450 mm.

Til indvendig montage:

500mm Ei 120 -med mellemliggende isolering af 50 mm mineraluldsfibre.
Den ekstra isolering sikrer optimal lydisolering og brandsikring.
Indvendig diameter 400 mm.
Udvendig diameter 500 mm.

Metalbestos har løsningen på enhver skakt.

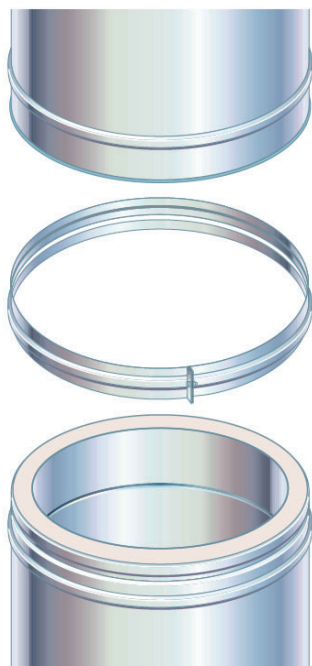
Udvendig eller indvendig montage

I forbindelse med renovering af ældre ejendomme anvendes oftest udvendig installation, idet skakten fastgøres til mur.

Affaldet gøres derved nemt tilgængeligt for videre transport, og gener ved afhentning fra kælderlokaler undgås.

Indvendig montage foretages i trapperum eller i sanitetsskakte.

Afhængig af murtykkelsen foretages indkast gennem skaktlængder med 45° eller 90° indkast.



Overfladebehandling

Skakten leveres standard i blankt rustfrit stål, men kan leveres med polyester-belægning i RAL-farve efter ønske.

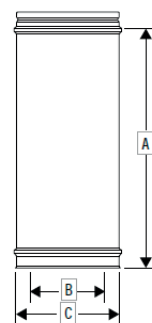
Metalbestos betyder bedre hygiejne.

Kildesortering

Effektiv kildesortering opnås ved installation af flere skakte.

Skakt-længder

De forskellige skakt-længder kombineres til enhver ønsket indkast- og totalhøjde. For at placere det første indkast i rigtig højde, anvendes startsektion i længde efter opgave. Når første indkast er placeret, anvendes normalt kun 2 forskellige skakt-længder, da etagehøjden er den samme i hele bygningens højde.

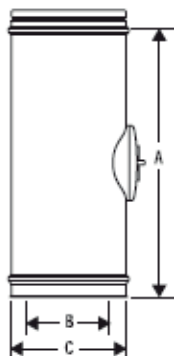


Type 450mm - Ei 120					
Vare nr. 300...	2400	3400	5400	7400	8400
Total længde mm	200	250	500	1000	*
Installeret længde mm A	150	205	455	955	*
Indvendig diameter mm B	400				400
Udvendig diameter mm C	450				450

Type 500mm - Ei 120					
Vare nr. 600...	2400	3400	5400	7400	8400
Total længde mm	200	250	500	1000	*
Installeret længde mm A	150	205	455	955	*
Indvendig diameter mm B	400				400
Udvendig diameter mm C	450				450

Indkast-længde 90° m. indkast-dør

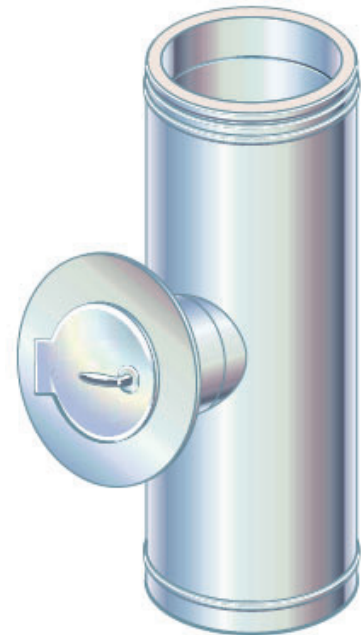
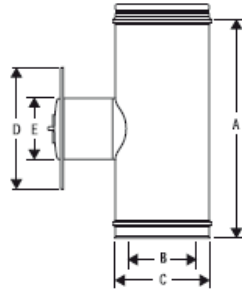
I trapperum og på altangange anvendes indkast-længde m. indkast-dør monteret direkte på indkast-længden. Leveres færdigmonteret.



Type	450mm - Ei 120	500mm - Ei 120
Vare nr.	304 5400	604 5400
Total længde mm	1000	1000
Installeret længde mm A	955	955
Indvendig diameter mm B	400	400
Udvendig diameter mm C	450	500

Indkast-længde 90°

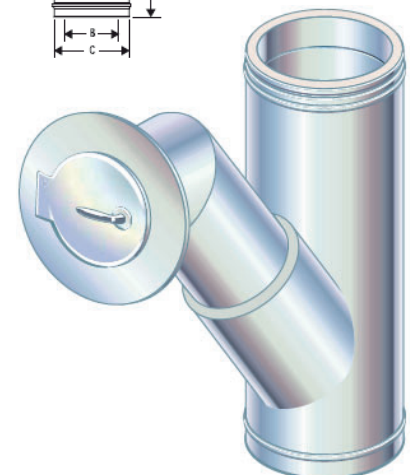
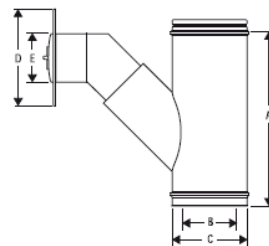
Med indkast-dør, væg-roset og afstands-stykke.
 Hvor indkastet passerer gennem væg anvendes afstands-stykke,
 der afpasses efter vægtykkelsen.
 Afstandsstykke udføres efter opgave



Type	450mm - Ei 120	500mm - Ei 120
Vare nr.	304 3400	604 3400
Total længde mm	1000	1000
Installeret længde mm A	955	955
Indvendig diameter rmm B	400	400
Udvendig diameter mm C	450	500
Udv. Ø væg-roset mm D	375	375
Udv. Ø indkast-dør mm E	300	300

Indkast-længde 45°

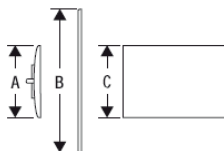
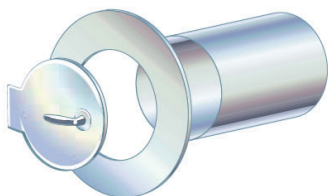
Med indkast-dør, væg-roset og afstands-stykke.
 Ved passage gennem stor vægtykkelse er det nødvendigt at
 anvende indkast-længde 45°, Afstands-stykke er justerbart.



Type	450mm - Ei 120	500mm - Ei 120
Vare nr.	304 4400	604 4400
Total længde mm	1000	1000
Installeret længde mm A	955	955
Indvendig diameter rmm B	400	400
Udvendig diameter mm C	450	500
Udv. Ø væg-roset mm D	375	375
Udv. Ø indkast-dør mm E	300	300

Indkast-dør, væg-roset, afstands-stykke

Hvor indkastet passerer gennem væg anvendes afstands-stykket, der afpasses efter vægtykkelsen. Afstands-stykket er justerbart. Kan også anvendes til indkast direkte over container. Max. vandret indkastlængde 350mm



Indkast-dør		
Type	450mm - Ei 120	500mm - Ei 120
Vare nr.	309 7400	609 7400
A	250	305

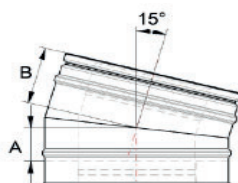
Væg-roset		
Type	450mm - Ei 120	500mm - Ei 120
Vare nr.	308 5400	608 5400
B	320	375

Afstands-stykke		
Type	450mm - Ei 120	500mm - Ei 120
Vare nr.	301 5400	601 5400
C	250	300

Isoleret vinkel-stykke 15°

Vinkel-stykket anvendes til retningsændringer.

Bemærk: Vinkel-stykker bør kun anvendes, hvis ingen anden mulighed foreligger. Kontakt os for nærmere vejledning, hvis vinkel-stykker skal anvendes.

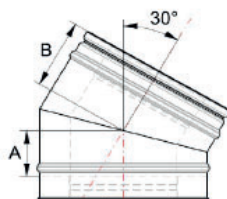
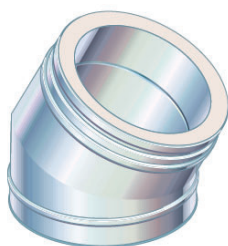


Type	450mm - Ei 120	500mm - Ei 120
Vare nr.	302 1400	602 1400
A	87	113
B	131	136

Isoleret vinkel-stykke 30°

Vinkel-stykket 30° anvendes principielt på samme måde som førnævnte vinkel-stykke 15°

Bemærk: Vinkel-stykker bør kun anvendes, hvis ingen anden mulighed foreligger. Kontakt os for nærmere vejledning, hvis vinkel-stykker skal anvendes.

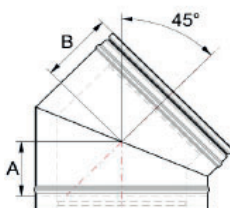


Type	450mm - Ei 120	500mm - Ei 120
Vare nr.	302 2400	602 2400
A	122	171
B	166	127

Isoleret vinkel-stykke 45°

Vinkel-stykket 45° anvendes principielt på samme måde som førnævnte vinkel-stykker

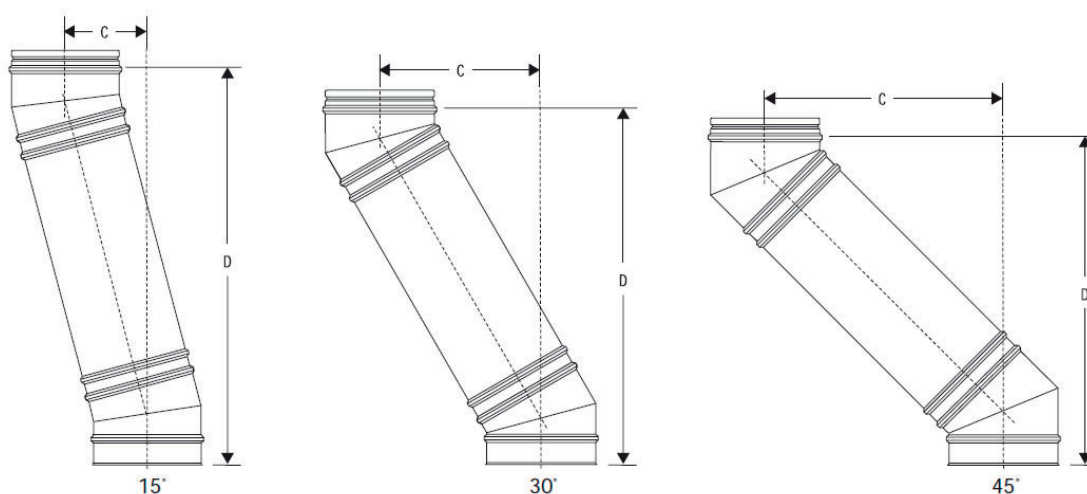
Bemærk: Vinkel-stykker bør kun anvendes, hvis ingen anden mulighed foreligger. Kontakt os for nærmere vejledning, hvis vinkel-stykker skal anvendes.



Type	450mm - Ei 120	500mm - Ei 120
Vare nr.	302 3400	602 3400
A	152	162
B	196	206

Vinkel-stykker med mellemliggende længder

Såfremt der ønskes en større trækning af skakten, kan der mellem to vinkel-stykker, indskydes standard skakt-længder som illustreret nedenfor.

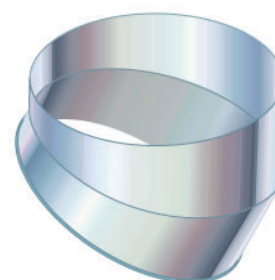
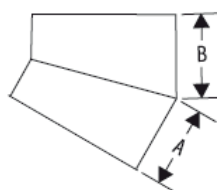


Type	250 mm længde						500 mm længde						1000 mm længde					
	15°		30°		45°		15°		30°		45°		15°		30°		45°	
	C	D	C	D	C	D	C	D	C	D	C	D	C	D	C	D	C	D
450mm Ei 120	109	627	247	715	739	391	174	869	372	931	568	916	303	1352	622	1364	921	1269
500mm Ei 120	112	646	252	734	405	773	177	888	377	950	582	950	306	1371	627	1383	935	1303

Afkast-bøjning 30°

Afkast-bøjning anvendes i renovationsrum og monteres i forlængelse af skakt-længder, eller under væg-bæring eller lukke-spjæld.

Type	450mm - Ei 120	500mm - Ei 120
Vare nr.	304 2400	604 2400
A	140	140
B	140	140



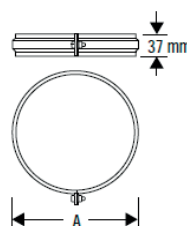
Låse-bånd

En enkel komponent til at sikre skorstenens stabilitet.

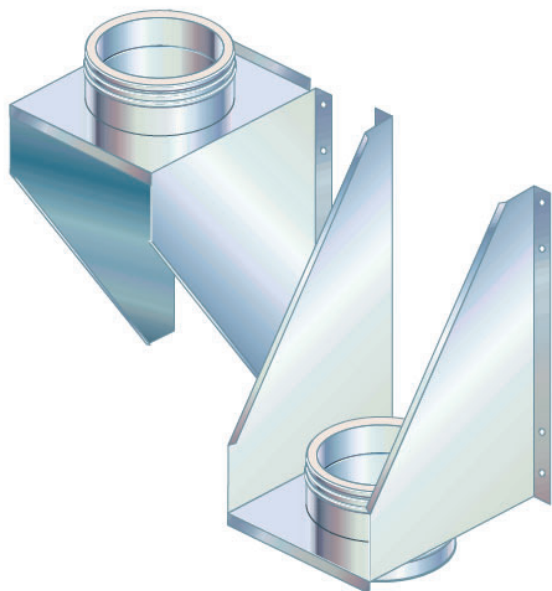
Låse-bånd forstærker og skjuler samlingerne. Forsynet med skrue-lås.

Låse-båndene medleveres alle komponenter, hvor disse er påkrævet.

Type	450mm - Ei 120	500mm - Ei 120
Vare nr.	309 6400	609 6400
A	465	515

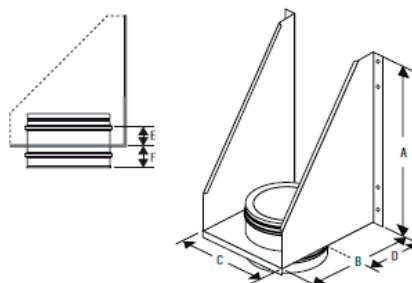


Væg-bæring



Væg-bæringen holder skakten standard 30 mm fra væg.
Konstruktionen muliggør videreførsel nedenud.
Låsebånd medleveres.

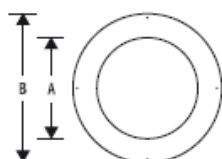
Type	450mm - Ei 120	500mm - Ei 120
Vare nr.	302 8400	602 8400
A	670	670
B	595	645
C	525	575
D	328	353
E	95	95
F	60	60



Gulv/loft-roset



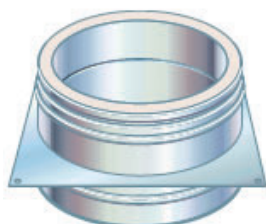
Gulv/loft-roset anvendes, når skakten føres igennem gulv og loft.



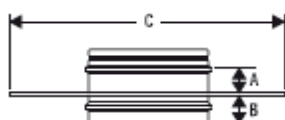
Type	450mm - Ei 120	500mm - Ei 120
Vare nr.	303 3400	603 3400
A	*	*
B	*	*

* efter opgave

Fundaments-bæring



Fundaments-bæring til vandret montage på etagedæk, eller på tag af renovationsrum.
Der anvendes 1 stk. pr. skakte.
Konstruktionen muliggør videreførsel nedenud.



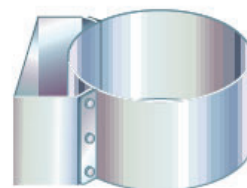
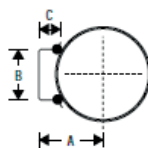
Type	450mm - Ei 120	500mm - Ei 120
Vare nr.	303 2400	603 2400
A	95	95
B	60	60
C	*	*

* efter opgave

Væg-forankring

Væg-forankringen benyttes, hvor skakten monteres på væg-bæring.
 Det anbefales at sikre skaktens stabilitet ved forankring til væg for hver 2,50 m.
 Anvendes også til at støtte skakt-længder, der trækkes ved hjælp af vinkel-stykker.

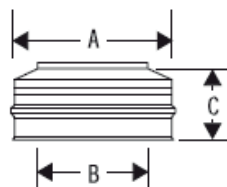
Type	450mm - Ei 120	500mm - Ei 120
Vare nr.	308 8400	608 8400
A	328	353
B	250	300
C	100	100



Top-afdækning

Top-afdækning monteres øverst på skakten som afslutning/ventilation.
 Anvendes på skakt, som er monteret udendørs.

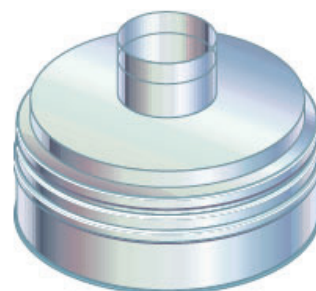
Type	450mm - Ei 120	500mm - Ei 120
Vare nr.	307 3400	607 3400
A	450	500
B	400	400
C	70	70



Top-overgang til ventilation

Top-overgang monteres øverst på skakten som afslutning/ventilation.
 Afgangsstuds laves efter opgave.
 Anvendes på skakt, som er monteret indendørs.

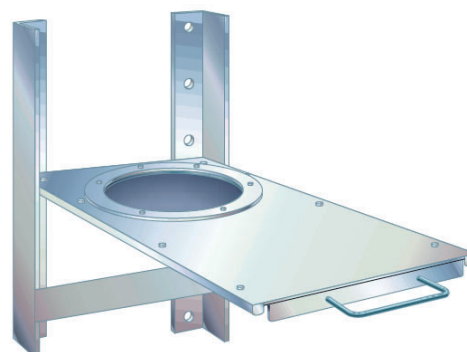
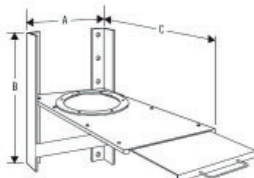
Type	450mm - Ei 120	500mm - Ei 120
Vare nr.	308 9400	608 9400
	*	*



Lukke-spjæld

Lukke-spjæld monteres nederst på skakt lige over container.
 Anvendes til lukning af skakt ved tømning af container.

Type	450mm - Ei 120	500mm - Ei 120
Vare nr.	309 8400	609 8400
A	620	620
B	600	600
C	750	750



Næste skridt

Skriv til os vedrørende yderligere info, ønsker og behov eller ring til os.

Vi vil med glæde vejlede i mulighederne, sende tekniske specifikationer eller lave en beregning for dig.



Kierulff a/s
VVS Kvalitet fra Langeland

info@kierulff.dk

www.kierulff.dk

+45 62 50 11 50